



xpertive

votre expert en concessions automobile

**Couverture de fosse aluminium
travaillez en toute sécurité
et gagnez en productivité !**

➤ La plus résistante du marché (1500 kg/m²)

➤ La moins bruyante

➤ Installation clé en main



Réduit considérablement les risques d'accidents



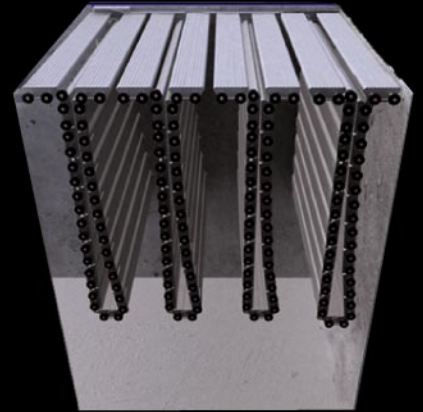
Gain d'espace et de productivité



“Quand sécurité rime avec productivité...”

L'INRS, au travers des recommandations R468 et R469, demande à ce que les fosses d'atelier soient sécurisées pour éviter les risques d'accident liés à leur usage (*chute de hauteur, chute de plain-pied, chute d'objet, tms...*).

Véritable outil de travail et de prévention des risques notre couverture permet de sécuriser facilement votre fosse et son utilisation au quotidien vous fera gagner en confort et productivité.



Fiche technique :

- Résistance de la couverture : 1500 kg/m²
- Lames en aluminium extrudé laquées jaunes et noires
- Adaptable à tout type de fosse (*poids lourd, bus, train, voiture...*)
- Longueur : jusqu'à 48 m avec double stockage
- Existe en version manuelle et pneumatique

En options :

- Ouverture/fermeture automatique
- Aide à l'entrée
- Commande déportée en fosse
- Passerelle piétonne

Brevet Européen
N° 10178031



Etapas d'installation sur fosse existante



Fixation du chemin de roulement



Travaux de génie civil



Installation du moteur



Fixation du guide de stockage



Mise en place de la couverture de fosse



La couverture de fosse est installée